

## Stroje a príslušenstvo

### Kapitola M04: Miešačky, zdvíhacie a dopravné zariadenia



**Diem stavebné stroje**



**Eichinger stavebné zariadenia**



**Miešačky s núteným obehom MM II**



**Rezačka betonárskej ocele**



**Almi zariadenia na opracovanie kameňa**



**Stavebné čerpadlá ABS**



**Stavebné výťahy GEDA**

## Diem stavebné stroje



### Spádové miešačky Diem



#### Spádová miešačka Diem D 100/120/150 C

Spádová miešačka novej generácie Compact. Účelová obsluha ovládacích prvkov, sklopná páka a spínač na jednej strane. Najoptimálnejší prístup pre vyprázdňovaciu nádobu. Optimálny pohyb na staveniskách. Vybavená s osvedčeným pohonom Diem, robustná a bezúdržbová. Celogumové pneumatiky, Lakovanie biela RAL 1013.

Obj.č.	Označenie	MJ
1287	D 100 C 400V/0,55kW obsah 160 l 27ot/min 101kg s meničom fázy	KUS
1305	D 100 C 230V/0,55kW obsah 160 l 27ot/min 101kg	KUS
1315	D 120 C 400V/0,55kW obsah 180 l 27ot/min 115kg s meničom fázy	KUS
1316	D 120 C 230V/0,75kW obsah 180 l 27ot/min 101kg	KUS
1317	D 120 C Kombi 230 400V/1,1kW obsah 180 l 27ot/min 121kg meničom fázy	KUS



#### Miešačka so sklopným bubnom Diem D 150 C

Elektrické výklopné zariadenie pre každú polohu miešania. Sklopná prevodovka s 0,50 kW a 10 ot/min.

Obj.č.	Označenie	MJ
16657	D 150 C Kombi 230 400V/1,1kW obsah 260 l 27ot/min 197kg meničom fázy	KUS

### Spádové miešačky červené "Lorencic"



#### Spádová miešačka červená Lorencic

Spádová miešačka novej generácie Compact. Účelová obsluha vďaka ovládacím prvkom, sklopná páka a spínač na jednej strane. Najoptimálnejší prístup pre vyprázdňovaciu nádobu. Optimálny pohyb na staveniskách. vybavená s osvedčenou, robustnou a bezúdržbovou prevodovkou. Celogumové pneumatiky.

Obj.č.	Označenie	MJ
11287	D 100 CL 400V/0,55kW obsah 160 l 27ot/min 101kg s meničom fázy	KUS
11305	D 100 CL 230V/0,55kW obsah 160 l 27ot/min 101kg	KUS
11315	D 120 400V/0,55kW obsah 180 l 27ot/min 115kg s meničom fázy	KUS
11316	D 120 CL 230 V/0,75 kW obsah 180 l 27ot/min 101kg	KUS
11317	D 120 CL KOMBI 230 a 400V/1,1kW 180 l 27ot/min 121kg meničom fázy	KUS

### Miešačky s núteným obehom Diem



#### Miešačka s núteným obehom Diem DZ 60/100 VS

Optimálna miešacia technika v solídnej a robustnej konštrukcii. Ochranná mriežka sklopná! Nastaviteľné časti miešačky umožňujú jemno- a hrubozrnné prísady. Aj najmenšie množstvá sú, čo sa týka miešacieho výkonu, bez kompromisov. Vyprázdňovanie cez segmentový posúvač na dne bubna. Prevodovka SG 40c. Jednoduchá obsluha a miešacia technika presvedčajú!

Obj.č.	Označenie	MJ
20085	DZ 60 VS 400V/2,2kW obsah 91 l miešacie množstvo 60 l 162kg	KUS
19645	DZ 60 VS 230V/2,0kW obsah 91 l miešacie množstvo 60 l 162kg	KUS
19566	DZ 100 VS 400V/2,2kW obsah 139 l miešacie množstvo 100 l 203kg	KUS
19567	DZ 100 VS 230V/2,0kW obsah 139 l miešacie množstvo 100 l 203kg	KUS

## Miešačky, zdvíhacie a dopravné zariadenia



### Vysoko výkonná miešačka s núteným obehom Diem DZ 120/180 V

Bezúdržbová prevodovka bez unášača. Plášť bubna z 5 mm ocele vysoko odolnej voči opotrebeniu. Masívny podstavec stacionárny a pojazdný s guľíkovými ložiskami a vzduchovými pneumatikami. Bezpečnostná mriežka s koncovým spínačom. Samočinný rozbeh po zatvorení mreže vylúčený. Ochrana motora proti nadmernému prúdu a podpätiu. Stabilná vďaka špeciálnym nohám. Vyprázdňovanie cez podlahový segment. Transportné držadlo je súčasne pákou pre spustenie-zaistenie opornej nohy. Univerzálny miešač 0-30 mm zrnitosť, nastavenie satelita cez dve upínacie skrutky.

Obj.č.	Označenie	MJ
10727	DZ 120 V 400V/4,0kW obsah 196 l miešacie množstvo 120 l 61ot/min 272kg	KUS
10571	DZ 180 V 400V/7,5kW obsah 295 l miešacie množstvo 180 l 55ot/min 426kg	KUS

## Žeriavové lopaty, vidly



### Žeriavové lopaty Diem

Zemný kontajner je stohovateľný, automaticky a robustne dimenzovaný pre vôľu záťaže! Reťaze, laná, karabínky a háky sú pri tomto prístroji zbytočné. Vyprázdňovacia a transportná poloha sa ovládajú spustením a zdvihnutím.

Obj.č.	Označenie	MJ
7283	Žeriavová lopata 350 litrov stohovateľná 138kg 1575x1100x550mm (dxšxv)	KUS
7284	Žeriavová lopata 500 litrov stohovateľná 165kg 1740x1220x620mm (dxšxv)	KUS
7285	Žeriavová lopata 750 litrov stohovateľná 253kg 1800x1390x765mm (dxšxv)	KUS
7286	Žeriavová lopata 1000 litrov stohovateľná 321kg 2080x1550x775mm (dxšxv)	KUS
7287	Žeriavová lopata 1450 litrov stohovateľná 380kg 2255x1665x860mm (dxšxv)	KUS



### Žeriavové vidly Diem

Každá vidlica skúšaná na zaťaženie. malá vlastná hmotnosť, vysoký komfort obsluhy. Závesné prvky bez problémov prestaviteľné (flexibilne pre autožeriav alebo žeriavovú prevádzku), 2-nádobná bezpečnosť. Vyhotovenia s dvojítm strmeňom alebo pružinovým vyrovnaním závažia a výškovo a bočne prestaviteľné.

Obj.č.	Označenie	MJ
1460	Žeriavová vidlica 1000kg dvojité úchyt užitočná výška 1,20m 83kg	KUS
1463	Žeriavová vidlica 1000kg vyrovnanie zaťaženia pružiny užitočná výška 1,20m 90kg	KUS
1473	Žeriavová vidlica 1800kg dvojité úchyt užitočná výška 1,40m 108kg	KUS
1479	Žeriavová vidlica 1800kg dvojité úchyt užitočná výška 1,20-1,70m 155kg prestaviteľná	KUS
1483	Žeriavová vidlica 1800kg vyrovnanie zaťaženia pružiny užitočná výška 1,40m 110kg	KUS
1488	Žeriavová vidlica 1800kg vyrovnanie zaťaženia pružiny užitočná výška 1,20-1,70m 164kg prestaviteľná	KUS
10576	Žeriavová vidlica 3000kg dvojité úchyt užitočná výška 1,40m 175kg	KUS
10577	Žeriavová vidlica 3000kg dvojité úchyt užitočná výška 1,20-1,70m 243kg prestaviteľná	KUS
10578	Žeriavová vidlica 3000kg vyrovnanie zaťaženia pružiny užitočná výška 1,40m 183kg	KUS
10579	Žeriavová vidlica 3000kg vyrovnanie zaťaženia pružiny užitočná výška 1,20-1,70m 256kg prestaviteľná	KUS

## Stavebný naviják STB a príslušenstvo



### Stavebný naviják Diem

Stohovateľné pre transport a skladovanie s praktickým sklopným držadlom. Rýchly, silný, ľahký, robustný, s úsporou miesta, nezničiteľný a ihneď pripravený na použitie. Pohon možný aj cez diaľkové ovládanie.

Obj.č.	Označenie	MJ
10589	Stavebný naviják STB 230kg 22m/min 230V/0,9kW 99kg dĺžka lana 60m	KUS
51284	Stavebný naviják STB 280kg 45m/min 400V/1,1kW 86kg dĺžka lana 60m	KUS
10441	Stavebný naviják STB 140kg 45m/min 230V/0,9kW 99kg dĺžka lana 60m	KUS
51015	Stavebný naviják STB 500kg 22m/min 400V/1,1kW 97kg dĺžka lana 60m	KUS



## Časti príslušenstva k stavebným navijakom Diem

Obj.č.	Označenie	MJ
02301	Diaľkové ovládanie prestavebné navijaky STB Diem 230 V	KUS
1706	Kladka k zaveseniu so strmeňom	KUS
1986	Nosič na vedrá na 4 vedrá	KUS

## Eichinger stavebné zariadenia



## Betónové silá a príslušenstvo



## Betónové silo 1011

Betónové silo s kónickým tvarom a priamym výpustom. Ťažké, stabilné vyhotovenie s ovládaním ručnou kľukou patentovaného uzáveru. Dodávané s navarenou, odskúšanou reťazou, s hákom alebo strmeňom. Voliteľne s pákovým uzáverom alebo uzáverom ručným kolesom. K dodaniu 150 l až 1000 l.

Obj.č.	Označenie	MJ
1030H	Betónové silo 1011H 375 l kónické s ručným kolesom	KUS
1030	Betónové silo 1011 375 l kónické s pákou	KUS
1050H	Betónové silo 1011H 500 l kónické s ručným kolesom	KUS
1050	Betónové silo 1011 500 l kónické s pákou	KUS
1060000H	Betónové silo 1011H 750 l kónické s ručným kolesom	KUS
1060000	Betónové silo 1011 750 l kónické s pákou	KUS
10800H	Betónové silo 1011H 1000 l kónické s ručným kolesom	KUS
10800	Betónové silo 1011 1000 l kónické s pákou	KUS



## Betónové silo 1013

Cylindricko-kónický tvar s cylindrickým výpustom. Extra ťažké a stabilné vyhotovenie s ovládaním ručnou kľukou patentovaného uzáveru. Voliteľne s hákom, navarenou, odskúšanou reťazou alebo oblúkom. Vyhotovenia s pákou alebo ručným kolesom. K dodaniu 150 l až 4000 l.

Obj.č.	Označenie	MJ
5030	Betónové silo 1013 500 l s navarenou reťazou	KUS



## Betónové silo 1016

Betónové silo s cylindricky-kónickým tvarom a priamym výpustom pre napojenie hadice. Extra ťažké stabilné vyhotovenie s ovládaním ručnou kľukou patentovaného uzáveru. Dodávané s navarenou reťazou. Voliteľne s pákovým uzáverom alebo uzáverom ručným kolesom. Výstup s O 200 mm (k dostaniu aj s O 150 mm alebo O 300 mm). Štandard s 0,6 m PVC-hadicou O 200 mm. K dodaniu objem od 150 l do 4000 l.

Obj.č.	Označenie	MJ
10810	Betónové silo 1016H 375 l cylindricky-kónické s ručným kolesom	KUS
10610	Betónové silo 1016 375 l cylindricky-kónické s pákou	KUS
10830	Betónové silo 1016H 500 l cylindricky-kónické s ručným kolesom	KUS
10630	Betónové silo 1016 500 l cylindricky-kónické s pákou	KUS
10840	Betónové silo 1016H 750 l cylindricky-kónické s ručným kolesom	KUS
10640	Betónové silo 1016 750 l cylindricky-kónické s pákou	KUS
10860	Betónové silo 1016H 1000 l cylindricky-kónické s ručným kolesom	KUS
10660	Betónové silo 1016 1000 l cylindricky-kónické s pákou	KUS



## Betónové silo 1016 H s montážnou plošinou

Cylindricko-kónické s priamym výpustom hadicového pripojenia a ovládaním ručným kolesom. Bočne zabudovaná montážna plošina s mriežkovým roštom na podlahe. Schválené pre spolujazdiacu osobu. Štandard s 0,60 m PVC-hadicou O 200 mm. K dodaniu od 150 l do 4000 l.

Obj.č.	Označenie	MJ
1016H500PAM	Betónové silo 1016H 500 l s montážnou plošinou cylindricky-kónické	KUS
1016H750PAM	Betónové silo 1016H 750 l s montážnou plošinou cylindricky-kónické	KUS
1016H1000PAM	Betónové silo 1016H 1000 l s montážnou plošinou cylindricky-kónické	KUS
1016H1250PAM	Betónové silo 1016H 1250 l s montážnou plošinou cylindricky-kónické	KUS
1016H1500PAM	Betónové silo 1016H 1500 l s montážnou plošinou cylindricky-kónické	KUS

## Miešačky, zdvíhacie a dopravné zariadenia



### Betónové silo 1017

Cylindricko-kónický tvar s uzatváracou krytkou na konci hadice a 1,25 m hadicou voliteľne O 150 mm alebo O 200 mm. Voliteľne s hákom, navarenou, odskúšanou reťazou alebo oblúkom. K dodaniu od 150 l do 2000 l.

Obj.č.	Označenie	MJ
10171000	Betónové silo 1017 1000 l s navarenou reťazou	KUS



### Betónové silo 1021

Kruhový tvar s bočným výpustom. Ťažké, stabilné vyhotovenie, uzáver s ručným ovládaním. Voliteľne s hákom, navarenou odskúšanou reťazou alebo so strmeňom. K dodaniu od 150 l do 4000 l.

Obj.č.	Označenie	MJ
30230	Betónové silo 1021H, 375 l, kruhové, s ručným kolesom	KUS
1021375	Betónové silo 1021 375 l kruhové s pákou	KUS
30250	Betónové silo 1021H 500 l kruhové s ručným kolesom	KUS
1021500	Betónové silo 1021 500 l kruhové s pákou	KUS
30260	Betónové silo 1021H 750 l kruhové s ručným kolesom	KUS
1021750	Betónové silo 1021 750 l kruhové s pákou	KUS
30280	Betónové silo 1021H 1000 l kruhové s ručným kolesom	KUS
10211000	Betónové silo 1021 1000 l kruhové s pákou	KUS



### Betónové silo 1036 s perforovanou čiarou

Ležiaci, štvorcovo zaoblený tvar s priamym výpustom hadicového pripojenia (voliteľne O 150, O 200 alebo O 300 mm). Extra ťažké stabilné vyhotovenie s trhacou šnúrou na otvorenie uzáveru. K dodaniu s oblúkom a navarenou reťazou. Uzatváracia krytka zatvára automaticky ťahom pružiny po ukončení procesu otvárania. Štandardné vyhotovenie s 3 m gumenou hadicou a 3 m trhacou šnúrou. K dodaniu od 250 l do 2000 l. Všetky betónové silá sú k dodaniu v akomkoľvek špeciálnom vyhotovení.

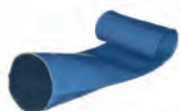
Obj.č.	Označenie	MJ
10361000	Betónové silo 1036 1000 l so strmeňom	KUS



### Hadica do sila gumená s 3 gumenými vložkami

Dodávateľná s O 150, 200 oder 300 mm.

Obj.č.	Označenie	MJ
21	Rukáv gumený O200mm pre betónové silo Eichinger na b.m.	B.M.



### Hadica do sila PVC

Dodávateľné s O 100, 150 alebo 200 mm.

Obj.č.	Označenie	MJ
31	Rukáv PVC O200mm pre betónové silo Eichinger na b.m.	B.M.



### Hadicová spona k hadici do sila

Dodávateľné s O 150, 200 alebo 300 mm.

Obj.č.	Označenie	MJ
38	Objímka pre rukáv na silá 200mm Eichinger	KUS

## Závesy, vidly, vedrá a korytá



### Rúrové závesy 1061

Ľahká oceľová dutá konštrukcia odolná voči skrúteniu k transportu a premiestneniu zvisle stojacich rúr. Rúrový záves zodpovedá technickým podmienkam na bezpečnosť práce profesionálneho združenia a je vybavený bezpečnostným zaistením. Vďaka pružine na každom upínacom strmeni sa zabraňuje náhodnému uvoľneniu bremena z čelustí. - nastaviteľný upínací rozsah prostredníctvom špeciálnej skrutky - vysoko pevné pozinkované reťaze podľa DIN 5688.5.

Obj.č.	Označenie	MJ
216000	Rúrový záves 1061.1, 1500 kg 1,7m dĺžka reťaze rebrovaný	KUS
216020	Rúrový záves 1061.2, 1500 kg 2,3m dĺžka reťaze rebrovaný	KUS
216030	Rúrový záves 1061.4, 3000 kg 1,8m dĺžka reťaze rebrovaný	KUS
216040	Rúrový záves 1061.5, 3000 kg 2,5m dĺžka reťaze rebrovaný	KUS
216050	Rúrový záves 1061.7, 4000 kg 2,5m dĺžka reťaze rebrovaný	KUS

## Miešačky, zdvíhacie a dopravné zariadenia



### Reťazový záves

Obj.č.	Označenie	MJ
KG42504	Reťazový záves 4-dielny 3m O8mm nosná sila 4250kg 21kg	KUS
KG67004	Reťazový záves 4-dielny 3m O10mm nosná sila 6700kg 32kg	KUS
KG112004	Reťazový záves 4-dielny 3m O13mm nosná sila 11200kg 54kg	KUS
KG42503	Reťazový záves 3-dielny 3m O8mm nosná sila 4250kg 16kg	KUS
KG67003	Reťazový záves 3-dielny 3m O10mm nosná sila 6700kg 25kg	KUS
KG112003	Reťazový záves 3-dielny 3m O13mm nosná sila 11200kg 41kg	KUS



### Nakladacie vidly 1053

Plynulo prestaviteľná šírka rukou 450 - 950 mm. Prestaviteľná užitočná výška prostredníctvom závesných strmeňov z 1150 - 1750 mm. Vyrovnávanie hmotnosti sa uskutočňuje individuálnym polohovaním nosného prstenca. K dodaniu s bezpečnostnou reťazou, ochranným košom alebo nakladacím boxom v normálnej veľkosti alebo požadovanej špeciálnej veľkosti. Uvedená nosnosť platí pri vzdialenosti ťažiska bremena 680 mm od traverzy. Dĺžka nosného ramena: 1000 mm. K dodaniu pre nosnosť 600 - 3000 kg.

Obj.č.	Označenie	MJ
200520	Nakladacie vidly 1053 1000kg priemer ozubu 40/90mm	KUS
200530	Nakladacie vidly 1053 1500kg priemer ozubu 40/100mm	KUS
200540	Nakladacie vidly 1053 2000kg priemer ozubu 45/120mm	KUS
200550	Nakladacie vidly 1053 3000kg ťažké vyhotovenie, priemer ozubu 50/130mm 240kg	KUS



### Vedro na maltu 1225

Z nerozbitného plastu odolného voči UV a poveternostným vplyvom. Na hornom okraji nádoby s oceľovým rámom a robustnými okami. Vhodné na transport žeriavom.

Obj.č.	Označenie	MJ
834000	Vedro na maltu 1225.1, 200 l 920x620x460mm (dxšxv) 21kg	KUS
834001	Vedro na maltu 1225.2, 250 l 920x620x510mm (dxšxv) 25kg	KUS
834002	Vedro na maltu 1225.3, 333 l 920x620x730mm (dxšxv) 32kg	KUS



### Výklopné vedro 1044

Zdvíhacie vedro s držadlom, reťazou a bezpečnostným hákom na samostatné vyprázdnenie kontajnera bez druhého muža. Zvlášť vhodné na transport sypkého materiálu. K dodaniu od 200 l do objemu 3000 l.

Obj.č.	Označenie	MJ
1044250	Výklopné vedro 1044 250 l 750x1050x500mm (šxhxv) 78kg	KUS
1044375	Výklopné vedro 1044 375 l 750x1230x550mm (šxhxv) 98kg	KUS
1044500	Výklopné vedro 1044 500 l 1000x1230x550mm (šxhxv) 120kg	KUS
1044750	Výklopné vedro 1044 750 l 1000x1500x650mm (šxhxv) 146kg	KUS
10441000	Výklopné vedro 1044 1000 l 1250x1500x650mm (šxhxv) 252kg	KUS
10441250	Výklopné vedro 1044 1250 l 1200x1750x900mm (šxhxv) 320kg	KUS
10441500	Výklopné vedro 1044 1500 l 1250x1750x950mm (šxhxv) 395kg	KUS



### Výklopný kontajner 1045

So sklopným držadlom, závesným krúžkom a zástrčkou na samostatné vyprázdnenie kontajnera bez druhého muža. Vďaka sklopnému držadlu zvlášť vhodný na plnenie malých stavebných strojov. Stohovateľný vďaka kónickému tvaru kontajnera. K dodaniu ako poloautomatický, tak aj plnoautomatický. Vyhotovenia v objeme od 200 l do 3000 l.

Obj.č.	Označenie	MJ
1045250	Výklopný kontajner 1045 250 l 750x1050x500mm (šxhxv) 82kg	KUS
1045375	Výklopný kontajner 1045 375 l 750x1230x550mm (šxhxv) 105kg	KUS
1045500	Výklopný kontajner 1045 500 l 1000x1230x550mm (šxhxv) 130kg	KUS
1045750	Výklopný kontajner 1045 750 l 1000x1500x650mm (šxhxv) 165kg	KUS
152210	Výklopný kontajner 1045 1000 l 1250x1500x650mm (šxhxv) 275kg	KUS
10451250	Výklopný kontajner 1045 1250 l 1200x1750x900mm (šxhxv) 340kg plnoautomatický	KUS
10451500	Výklopný kontajner 1045 1500 l 1250x1750x950mm (šxhxv) 425kg plnoautomatický	KUS

## Miešačky s núteným obehom MM II



### Miešačka s núteným pohybom MM II

Zvlášť sa hodí na miešanie tuhých plastických a zavlhnutých poterov. MM II s reťazovým pohonom je celkom podjazdný s japonkou. Technické údaje: - objem bubna 180 l - plniace množstvo 120 l - prevodový motor 400V / 4 kW - otáčky 40 ot/min - šírka 1080 mm, výška 1170 mm - dĺžka ojí 2400 mm - hmotnosť 200 kg.

Obj.č.	Označenie	MJ
1121	Miešačka s núteným obehom MM II 400V 4KW	KUS

## Rezačka betonárskej ocele



### Rezačka na železobetón MU16

Tento prístroj je elektrohydraulická rezačka na rezanie kruhového materiálu ako pružinová oceľ, konštrukčná oceľ, skrutky, drôty a profily; do maximálneho priemeru 16 mm. Sieťové napätie: 230V 50/60 Hz, najvyššie otáčky: 10.000 ot/min, príkon pri zaťažení 6A, príkon pri zaťažení 1150W, hydraulický prítlačný tlak 12t, hmotnosť 9kg.

Obj.č.	Označenie	MJ
1501838	Rezačka na stavebnú oceľ MU16, 1150W, 230V	KUS

## Almi zariadenia na opracovanie kameňa



### Lámačka Almi

Lámačky kameňov firmy Almi sú v cestnom staviteľstve na celom svete pojmom. Názov značky ALMI je pre najlepšiu kvalitu. produktová paleta siaha ako pre práce na dlažbách, tak aj pre spracovanie vápenného pieskovca. Lámačky kameňov firmy Almi sú stabilné a napriek tomu nie sú ťažké. S perfektno utesenými skrutkovými vretenami a ložiskami bez trenia. Horný a spodný nôž pozostáva z tvrdej ocele so štyrmi rezacími hranami (jednoducho otočiteľnými). Nôž Oermesser je samonastaviteľný. Oporné dosky sú pružne umiestnené. Výška delenia nastaviteľná s ľahko ovládateľnými skrutkovými vretenami.



### Lámač kameňov AL33

Šírka delenia: 330 mm, výška delenia: 10-120 mm, hmotnosť: 41 kg, Pevný nôž.

Obj.č.	Označenie	MJ
AL33	Lámačka AL33 manuálne ovládanie 41kg	KUS



### Oddeľovač kameňov AL65UT

Špeciálne na delenie veľkoformátových materiálov (prírodný kameň, obrubník). Vybavený so zvlášť veľkou nosnou platňou, aby bolo možné podprieť väčší materiál, ako napr. prvky vápennopieskových tehál. šírka delenia: 650 mm, výška delenia: 10 - 400 mm, hmotnosť: 108 kg, Pevný nôž.

Obj.č.	Označenie	MJ
AL65UT	Lámačka AL65UT manuálne ovládanie 108kg	KUS



### Vyťahovač kameňov AL30T

Pracovná oblasť: 20-30 cm.

Obj.č.	Označenie	MJ
AL30T	Kliešte na vyťahovanie tvárnic AL30T	KUS

## Stavebné čerpadlá ABS



### Stavebné čerpadlo MF-VO ABS

Multifunkčné ponorné čerpadlo s motorom z ušľachtilej ocele a hydraulikou z GG (sivá liatina). Vortex- hydraulika pre čerpadlá s malým opotrebením ľahko znečisťujúcimi a abrazívnymi médiami. Jednoduchá výmena kábla prostredníctvom nového zásuvného spojenia. Štandardne s tesnením klzným krúžkom (na strane média SiC) a vtokovým košom. S káblom. Kontrola teploty pomocou TCS (Thermo-Control-System) s teplotným snímačom vo vinutí motora. Uloženie hriadeľa motora v trvalo namazaných a bezúdržbových valivých ložiskách. Teplota média 40°C (krátkodobo možné do 60°C). Dopravná výška do 10 m. Pri verziách KS zabudovaný plavákový spínač na automatické ovládanie hladiny. - krytie IP 68 - trieda izolácie F. - dopravný výkon pri 8m výške: 200l/min.

### Stavebné čerpadlo MF-VO 354 W

Technické údaje: - tlaková prípojka vnútorný závit: G 2" /C - prijatý výkon / výkon hriadeľa: 1,1 / 0,7 kW - otáčky pri 50 Hz: 2900 ot/min - prevádzkové napätie / menovitý prúd: 230 V / 4,8 A - hmotnosť: 15 kg.

Obj.č.	Označenie	MJ
01390033	Ponorné čerpadlo MF-VO 354W 230V s 10m káblom	KUS
01390034	Ponorné čerpadlo MF-VO 354 WKS 230V s 10m káblom a plavákom	KUS

## Miešačky, zdvíhacie a dopravné zariadenia



### ABS odvodňovacie čerpadlo

Ponorné čerpadlo pre čistú a ľahko znečistenú vodu. Kompaktná, ľahká konštrukcia s korózievzdorným plastovým telesom (tým je vhodné tiež pre úzke šachty). Ručný-0-automatický spínač, integrovaná spätná klapka a univerzálna tlaková prípojka. Použiteľné iba na odpadové vody bez fekálií. Teplota média 40°C (krátkodobo možná do 60°C). - dopravný výkon pri výške 4m 80l/min.

#### ABS Robusta 200 TS

S integrovaným plavákovým spínačom. - výkon motora: 0,46 kW - prevádzkové napätie / menovitý prúd: 230 V / 2,1 A - tlaková prípojka vnútorný závit: G 5/4" - veľkosť zrna 10 mm - kábel H07RN-F3G1.0 - dopravná výška bis 7 m - hmotnosť: 3,3 kg.

Obj.č.	Označenie	MJ
01135066	Ponorné čerpadlo Robusta 200 TS 230V/0.48kW s 10m káblom a zástrčkou	KUS



### Stavebné čerpadlo Jumbo ABS

Robustné ponorné stavebné čerpadlo pre najtrvdšie nasadenie na stavenisku. Gumová hydraulika (dodatočne nastaviteľná) pre malé opotrebenie čerpadiel abrazívnymi médiami. Špeciálna termoochrana s funkciou reštart a elektrickým chladením plášt'a. Dvojité mechanické tesnenie klzným krúžkom v olejovom kúpeli. Variabilný výstup tlakového pripojenia (Jumbo J12-J604). S káblom, vtokovým košom a hadicovým pripojením Storz. Teplota média 40°C (krátkodobo možná do 60°C). Pri verziách KS zabudovaný plavákový spínač na automatické ovládanie hladiny.

#### ABS Jumbo 12W / 12WKS

Technické údaje: - 230 V / 0,9 k W, - hmotnosť 16 kg, - čerpací výkon pri výške 10 m: 240 l/min.

Obj.č.	Označenie	MJ
00830184	Stavebné čerpadlo Jumbo 12W Basic Line 230V/0,9kW s 20m káblom	KUS
00830185	Stavebné čerpadlo Jumbo 12WKS Basic Line 230V/0,9kW s 20m káblom a plavákom	KUS

#### ABS Jumbo 12D / 12DKS

Technické údaje: - 400 V / 1,0 kW, - hmotnosť 16 kg, - čerpací výkon pri výške 10 m: 300 l/min.

Obj.č.	Označenie	MJ
00830186	Stavebné čerpadlo Jumbo 12 D Basic Line 400V/1,0kW s 20m káblom a priamym rozbehom	KUS
00830187	Stavebné čerpadlo Jumbo 12 DKS Basic Line 400V/1,0kW s 20m káblom a plavákom	KUS

#### ABS Jumbo 24 ND

Technické údaje: - 400 V / 2,2 k W, - hmotnosť 27 kg, - čerpací výkon pri výške 12 m: 500 l/min.

Obj.č.	Označenie	MJ
02500005	Stavebné čerpadlo Jumbo 24 ND Basic Line 400V/2,2kW s 20m káblom	KUS

#### ABS Jumbo 54 ND

Technické údaje: - 400 V / 5,8 k W, - hmotnosť 50 kg, - čerpací výkon pri výške 20 m: 1200 l/min.

Obj.č.	Označenie	MJ
02500008	Stavebné čerpadlo Jumbo 54 ND Basic Line 400V/5,8kW s 20m káblom	KUS

#### Ploché odsávanie pre čerpadlá Jumbo

pre Jumbo J12-15. Umožňuje nasávanie zvyškov vody na cca 10 mm. Špeciálne vhodná na vypumpovanie pivníc alebo podobne.

Obj.č.	Označenie	MJ
31400611	Ploché odsávanie pre čerpadlá Jumbo J12-15	KUS

## Stavebné výťahy GEDA



### Výťahy s otočným ramenom



#### GEDA Star 250 Comfort

Výťah s otočným ramenom s nosnosťou do 250 kg. Riadenie s núdzovým vypnutím 2 m, zasúvateľné. Deliteľná do elektrického navijaku 33,5 kg a otočného ramena 8,5 kg. S ťažným lanom, zachytávačom krútenia a závesným hákom. - rýchlosť zdvihu 28 m/min - motor 1 kW / 230 V / 50 Hz.

Obj.č.	Označenie	MJ
G1254	Výťah s otočným ramenom GEDA Star 250 Comfort 25m výška zdvihu	KUS
G1255	Výťah s otočným ramenom GEDA Star 250 Comfort 50m výška zdvihu	KUS

## Miešačky, zdvíhacie a dopravné zariadenia



### GEDA Star 200 Standard

Výtah s otočným ramenom s nosnosťou do 200 kg. Deliteľná do elektrického navijaku 43,5 kg a otočného ramena 8,5 kg. Riadenie s núdzovým vypnutím. S ťažným lanom, zachytávačom krútenia a závesným hákom. - rýchlosť zdvihu 22 m/min - motor 1 kW / 230 V / 50 Hz.

Obj.č.	Označenie	MJ
G1257	Výtah s otočným ramenom GEDA Star 200 Standard 25m výška zdvihu	KUS
G1258	Výtah s otočným ramenom GEDA Star 200 Standard 50m výška zdvihu	KUS



### Upevnenia

Vhodné pre GEDA Star 200 Standard a GEDA Star 250 Comfort.

Obj.č.	Označenie	MJ
G1863	Trojnožka voľne stojaca s balastnou nádobou - GEDA	KUS
G1862	Podpera poschodia výsuvná na 230-325cm - GEDA	KUS
G1860	Upevnenie na lešenie pre 1 1/2" rúrky lešenia - GEDA	KUS



### Prostriedky na uchopenie bremena ku GEDA Star 200 Standard a GEDA Star 250 Comfort

Vhodné pre GEDA Mini 60 S, GEDA Maxi 120 S/150 S, GEDA Star 200 Standard a GEDA Star 250 Comfort.

Obj.č.	Označenie	MJ
G1810	Nosič vedra pre 2 vedrá (kruhové/oválne) - GEDA	KUS
G1811	Nosič vedra pre 4 vedrá (kruhové/oválne) - GEDA	KUS
G1812	Vedrové závesy pre 4 vedrá - GEDA	KUS
G1813	Vyklápacie vedro 35 l - GEDA	KUS
G1814	Vyklápacie vedro 65 l - GEDA	KUS
G1815	Silo na maltu 65 l - GEDA	KUS
G1816	Kôš na kamene 62x32x50cm s drevenou doskou - GEDA	KUS
G1817	Reťazový záves pre fúrik - GEDA	KUS
G1819	Uchyt na dosky nastaviteľný pre šírku dosky až do 125cm - GEDA	KUS
G1820	Dopravný kôš 92x57x44cm s drevenou doskou - GEDA	KUS

## Lešenárske výtahy



### GEDA Mini 60 S

Lešenársky výtah bez otočného ramena s nosnosťou 60 kg. Riadenie s núdzovým vypnutím 10 m, zasúvateľné. Kompletný s ťažným lanom, zachytávačom krútenia a hákom. - 2 rýchlosti zdvihu 23 resp. 69 m/min - motor 0,25 / 0,75 kW / 230 V / 50 Hz.

Obj.č.	Označenie	MJ
G1422	Výtah na lešenie GEDA Mini 60 S s 51m ťažným lanom	KUS
G1424	Výtah na lešenie GEDA Mini 60 S s 81m ťažným lanom a prídavným závažím	KUS
G5711	Otočné rameno pre GEDA Mini 60 S	KUS



### GEDA Maxi 120 S

Lešenársky výtah bez otočného ramena s nosnosťou 120 kg. Riadenie s núdzovým vypnutím 10 m, zasúvateľné. Kompletný s ťažným lanom, zachytávačom krútenia a hákom. - 2 rýchlosti zdvihu 20 resp. 60 m/min - motor 0,45 / 1,35 kW / 230 V / 50 Hz.

Obj.č.	Označenie	MJ
G1297	Výtah na lešenie GEDA Maxi 120 S s 51m ťažným lanom	KUS
G1298	Výtah na lešenie GEDA Maxi 120 S s 81m ťažným lanom a prídavným závažím	KUS
G1282	Špeciálne otočné rameno pre GEDA Maxi 120 S/150 S	KUS
G1266	Štandardné otočné rameno pre GEDA Maxi 120 S/150 S	KUS



### GEDA Maxi 150 S

Lešenársky výtah bez otočného ramena s nosnosťou 150 kg. Riadenie s núdzovým vypnutím 10 m, zasúvateľné. Kompletný s ťažným lanom, zachytávačom krútenia a hákom. - 2 rýchlosti zdvihu 15 resp. 45 m/min - motor 0,45 / 1,35 kW / 230 V / 50 Hz.

Obj.č.	Označenie	MJ
G1286	Výtah na lešenie GEDA Maxi 150 S s 51m ťažným lanom	KUS
G1287	Výtah na lešenie GEDA Maxi 150 S s 81m ťažným lanom a prídavným závažím	KUS
G1282	Špeciálne otočné rameno pre GEDA Maxi 120 S/150 S	KUS
G1266	Štandardné otočné rameno pre GEDA Maxi 120 S/150 S	KUS

## Miešačky, zdvíhacie a dopravné zariadenia



### Prostriedky na uchopenie bremena ku GEDA Mini 60 S a GEDA Maxi 120 S/150 S

Vhodné pre GEDA Mini 60 S, GEDA Maxi 120 S/150 S, GEDA Star 200 Standard a GEDA Star 250 Comfort.

Obj.č.	Označenie	MJ
G1820	Dopravný kôš 92x57x44cm s drevenou doskou - GEDA	KUS
G1819	Uchyt na dosky nastaviteľný pre šírku dosky až do 125cm - GEDA	KUS
G1817	Reťazový záves pre fúrik - GEDA	KUS
G1816	Kôš na kamene 62x32x50cm s drevenou doskou - GEDA	KUS
G1815	Silo na maltu 65 l - GEDA	KUS
G1814	Vyklápacie vedro 65 l - GEDA	KUS
G1813	Vyklápacie vedro 35 l - GEDA	KUS
G1812	Vedrové závesy pre 4 vedrá - GEDA	KUS
G1811	Nosič vedra pre 4 vedrá (kruhové/oválne) - GEDA	KUS
G1810	Nosič vedra pre 2 vedrá (kruhové/oválne) - GEDA	KUS
G1827	Hákový nosič pre 5 závesných hákov k GEDA Mini/Maxi	KUS
G1408	Závesný hák pre časti lešenia k GEDA Mini/Maxi	KUS
G1432	Zdvíhacia slučka 1,5m (na transport tabulí obkladu a. i.) k GEDA Mini/Maxi	KUS
G3066	Lanový úchyt 5mm 35cm dlhé (na zachytenie viacerých hákov) k GEDA Mini/Maxi	KUS

### Šikmé výťahy AI



#### GEDA Lift 200 Standard

Šikmý výťah Štandard s užitočným zaťažením do 200 kg. - rýchlosť zdvihu 25 m/min (1-stufig) - motor 1 kW / 230 V / 50 Hz Základná jednotka pozostávajúca z: - elektrického navijaka (230 V / 50 Hz) s lanom 43 m (O 6 mm), 21 m káblom s koncovým spínačom, riadením (24 V) s núdzovým vypínaním a 5 m vedením. - štandardných saní so zabezpečením pri prasknutí lana - hlavovej časti s rýchlym uzáverom vratnej kladky - 2 m pätkovej časti.

Obj.č.	Označenie	MJ
G2030	Výťah GEDA Lift 200 štandard hliníkový šikmý	KUS



#### GEDA Lift 250 Comfort

Šikmý výťah GEDA Fixlift s užitočným zaťažením do 250 kg. - rýchlosť zdvihu 30 m/min (1-stufig) - motor 1,3 kW / 230 V / 50 Hz Základná jednotka pozostávajúca z: - elektrického navijaka (230 V / 50 Hz) s lanom 43 m (O 6 mm), 21 m káblom s koncovým spínačom, riadením (24 V) s núdzovým vypínaním a 5 m vedením. - štandardných saní so zabezpečením pri prasknutí lana - hlavovej časti s rýchlym uzáverom vratnej kladky - 2 m pätkovej časti - riadenia a koncového spínača zasúvateľného.

Obj.č.	Označenie	MJ
G2032	Výťah GEDA Lift 250 Comfort hliníkový šikmý	KUS



#### GEDA Fixlift 250

Šikmý výťah GEDA Fixlift s užitočným zaťažením do 250 kg. - 2 rýchlosti zdvihu 19 resp. 38 m/min (2-stupňové) - motor 0,6 / 1,2 kW / 230 V / 50 Hz Základná jednotka pozostávajúca z: - elektrického navijaka (230 V / 50 Hz) so 43 m lanom (O 6 mm), 21 m káblom s koncovým spínačom, riadením (24 V) s núdzovým vypínaním a 5 m vedením. - štandardných saní so zabezpečením pri prasknutí lana - hlavovej časti s rýchlym uzáverom vratnej kladky - 2 m pätkovej časti - riadenia a koncového spínača zasúvateľného.

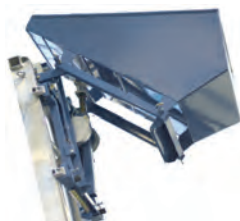
Obj.č.	Označenie	MJ
G2034	Výťah GEDA Fixlift 250 hliníkový šikmý	KUS



#### Zalomený diel, rebrikový diel, univerzálny nosný podstavec, podpera rebriky

Vhodné pre GEDA Lift 200 Standard, GEDA Lift 250 Comfort, GEDA Fixlift 250.

Obj.č.	Označenie	MJ
G2877	Zalomený kus 20° až 45° plynulo nastaviteľný GEDA Lift 200/250	KUS
G2828	Zalomený kus 20° až 45° plynulo nastaviteľný, otočný, GEDA Lift 200/250	KUS
G3378	Časť rebriky 150/200kg 2m s maticami s okami kompl. GEDA Lift 200/250	KUS
G3379	Časť rebriky 150/200kg 1m s maticami s okami kompl. GEDA Lift 200/250	KUS
G2888	Časť rebriky 200/250kg 2m s maticami s okami kompl. GEDA Lift 200/250	KUS
G2889	Časť rebriky 200/250kg 1m s maticami s okami kompl. GEDA Lift 200/250	KUS
G2893	Univerzálny nosný podstavec so sklopnou ochrannou mriežkou GEDA	KUS
G5643	Podpera rebriky do 5,7m teleskopická, GEDA Lift 200/250	KUS



#### Prostriedok na uchopenie bremena pre štandardné sane GEDA

Vybavenie pre šikmé použitie. Vhodné pre GEDA Lift 150/200 Standard, Comfort a GEDA Fixlift. (iba pre štandardné sane GEDA).

Obj.č.	Označenie	MJ
G2818	Výklopný kontajner s výklopným zariadením a nastaviteľnou podperou - GEDA	KUS

## Miešačky, zdvíhacie a dopravné zariadenia



### GEDA Combilift kombinovaný výťah 250Z pre šikmé a zvislé použitie

- užitočné zaťaženie pri zvislom použití 200 kg - užitočné zaťaženie pri šikmom použití 250 kg - rýchlosť zdvíhu 25 m/min - dopravná výška 30 m Základná jednotka pozostávajúca z: - pätkovej časti 2 m - saní s pohonom 1,3 kW / 230 V / 50 Hz a zachytávacieho zariadenia závislého od rýchlosti - riadenia 5 m, zasúvateľné - pružinového káblového bubna s vlečným káblom pre 30 m dopravnú výšku - podvozku.

Obj.č.	Označenie	MJ
G2350	GEDA Combilift kombinovaný výťah 250Z pre šikmé a zvislé použitie	KUS



### Prostriedky na uchopenie bremena ku GEDA Lift, GEDA Fixlift a GEDA Combilift

Vybavenie k základnej jednotke pre šikmé použitie. Vhodné pre GEDA Lift 200 Standart, GEDA Lift 250 Comfort, GEDA Fixlift 250 a GEDA Combilift 250 Z.

Obj.č.	Označenie	MJ
G2860	Nosný podstavec na tehly s vysoko umiestniteľnou ochrannou mrežou, 1 károu a 2 paletami - GEDA	KUS
G2893	Univerzálny nosný podstavec so sklopnou ochrannou mriežkou GEDA	KUS
G2817	Záves vedra nasúvateľný na univerzálny nosný podstavec - GEDA	KUS
G2895	Vario-plošina so sklopnou ochrannou mriežkou - GEDA	KUS
G2253	Velká transportná plošina so zvislo a vodorovne zasúvateľnými bočnými stenami - GEDA	KUS
G2830	Nosný podstavec na dosky s podperou nastaviteľnou pre šírku dosky 0,5-1,6m - GEDA	KUS